



Х-БОМБА НОМЕР 6

BMW X6



BMW X6

Год выпуска: 2008.

Спортивное купе-кроссовер с постоянным полным приводом в американской комплектации.

Кузов красный, салон — чёрный, кожа Nevada, отделка деревом.

Двигатель: шестицилиндровый, бензиновый с двойным турбонаддувом, объёмом 3 л, мощностью 300 л. с., 6-и скоростная АКПП Steptronic.

Опции: 20` диски, антипробуксовочная и антиблокировочная системы (ABS), система курсовой стабилизации (DSC), аудиосистема премиум класса 6 CD/MP3/WMA, Bluetooth, кондиционер, i-Pod Kid, автовключение/выключение габаритов, багажник для лыж, бортовой компьютер, встроенный в зеркало компас, зеркала заднего вида с автозатемнением, датчик дождя и света, дистанционное открывание дверей гаража, задние шторки, камера заднего вида, 4-х зонный климат-пакет, круиз-контроль, биксенон, легкосплавные диски, люк с электроприводом, multifunctional кожаный руль с подогревом и регулировкой в 2-х пл., навигационная система функция распознавания голоса, обогрев зеркал и сидений, омыватель фар, охранная система, парктроник, подушки безопасности, противотуманные фары, электропривод регулировки сиденья водителя (с памятью), регулируемый поясничный подпор, сабвуфер, спорт-пакет, тонированные стёкла, гидроусилитель рулевого управления, центральный замок, электрзеркала и стеклоподъёмники.



ПЕРВЫЙ ИЗ СЕМЕЙСТВА SAC

Своим происхождением X6 обязан появлением внедорожника X5. Это был стильный полноприводный автомобиль, сочетавший в себе все ходовые достоинства внедорожников с внешним видом и комфортом лучших легковых машин баварской фирмы. Окончательно грань между внедорожниками и остальными своими моделями компании нашло своё продолжение в модели X6.



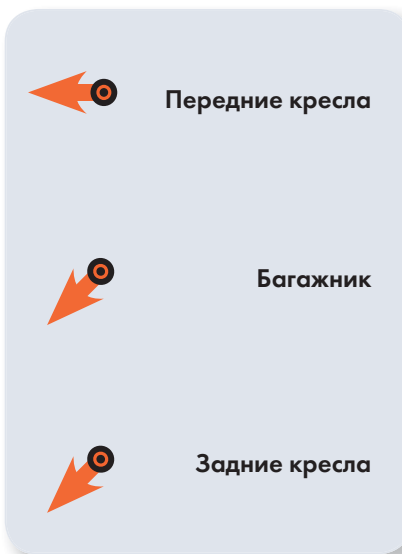
На самом деле компания BMW в очередной раз преподнесла сюрприз, создав ещё один класс автомобилей — Sports Activity Coupe в виде модели X6 (до этого был создан класс Sports Activity Vehicle). Уже в мае этого года, как утверждает производитель, машина появится в нашей стране под слоганом «Купе без правил».

Большое купе имеет весьма экстравагантный вид: длинный капот с семейными «ноздрями»; две диагонали (боковина и линия крыши), сходящиеся в задранной кверху, вроде антикрыла, корме — однозначно делает владельца этой машины объектом всеобщего внимания на дороге.

Дизайнер BMW Пьер Леклерк постарался сделать совершенно



№5/2008





Кинозал для пассажиров



новый дизайн X6, для того, чтобы максимально дифференцировать этот автомобиль от X5. Несмотря на схожесть с X5 во многих деталях, все элементы оформления и все внешние панели X6 новые, а пологая линия крыши совершенно однозначно позволяет отличить современную модель от прежней. Вместе с новой формой стоек она формирует уникальный облик новой машины, который напоминает более о купе, нежели о традиционном внедорожнике. В общем, X6 на 2,5 см длиннее и на 5 см шире своего предшественника X5.

РОСКОШНЫЙ И МОЩНЫЙ

BMW X6 не только внешне, но и конструктивно является уникальным. Во-первых, это не просто купе, а скорее купе-кроссовер. Во-вторых, впервые в мире в базовой комплектации машина оснащается как интеллектуальной системой полного привода BMW xDrive, так и системой динамического управления мощностью Dynamic Performance Control, которые в любой ситуации обеспечивают отличную курсовую устойчивость, маневренность и тягу. Благодаря совместной работе этих систем регулируемое распределение тяги происходит не только между передней и задней осями, но и между задними колесами. Стабилизирующий эффект достигается даже при внезапной



смене нагрузки и в режиме принудительного холостого хода.

В условиях недостаточной поворачиваемости, система перераспределяет больше мощности на задние колёса и, в особенности, на заднее внешнее (относительно кривой поворота) колесо, что улучшает динамику поворота, добавляя дополнительную тягу к той, что создаёт поворот передних колёс. В случае избыточной поворачиваемости или заноса, система делает обратное: отдаёт больше тяги на передние колёса, а то, что остаётся на задние, в основном отдаётся внутреннему колесу.

Хотя ходовая часть Х6 основана на тех же элементах, что и у

места для третьего ряда кресел, но оставляет больше места для багажа — объём багажника составляет 725 литров, и достигает почти 1700 литров со сложенными задними сиденьями.

Особое внимание уделено обеспечению безопасности пассажиров. Х6 оборудован передними и боковыми подушками безопасности, выдвигающимися при столкновении подголовниками, биксеноновыми фарами и тормозными фонарями с двумя степенями яркости. Управление автомобилем помогают многочисленные устройства, включающие антиблокировочные тормоза и динамическая система контроля стабильности на трассе.

Крупный и тяжёлый внедорожник Х6 — около 1700 кг в снаряжённом состоянии — с шестицилиндровым двигателем демонстрирует незавидную «шустрость» — высокие показатели ускорения, динамики и маневренности, даже на извилистой трассе.

Эффективность новой ходовой части и системы перераспределения крутящего момента чувствуется с первых секунд движения. Ощущение того, как машина «держит дорогу» гораздо более яркое, чем при езде на Х5, особенно на виражах: автомобиль проходит их гораздо более мягко и уверенно. Разгон до 100 км/ч происходит за 6,5 сек. Средний расход топлива — 12,4 л/100 км.



Х5, однако новая система перераспределения крутящего момента позволяет использовать мощность двигателя более эффективно.

На всех моделях устанавливается шестискоростная автоматическая трансмиссия.

Подвеска решена двумя поперечными треугольными рычагами впереди, и многорычажным механизмом сзади.

Салон новинки гораздо больше напоминает об интерьере Х5: он настолько же роскошен, приборная панель посажена так же высоко. Форма крыши не оставляет

Х6-й: БЕЗОПАСНОСТЬ В ДВИЖЕНИИ

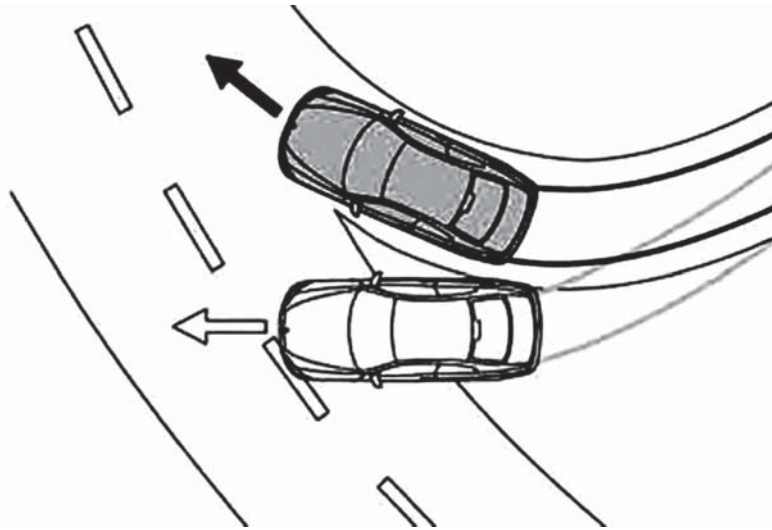
BMW X6 — это четырёхдверное купе с высоко открывающейся задней крышкой и просторным, гибко используемым багажным отсеком. Своей концепцией и передовыми техническими решениями BMW X6 открывает новую нишу в динамично развивающемся сегменте рынка, в котором у него просто нет конкурентов.




Уже в базовую комплектацию Х6-го входят легкосплавные диски, спортивное кожаное multifunctionальное рулевое колесо с подрулевыми лепестками для переключения передач, центральная консоль с мягкими упорами для коленей водителя и переднего пассажира, передние сиденья с множеством регулировок, а также типичные для купе два отдельных задних сиденья с встроенными подголовниками.

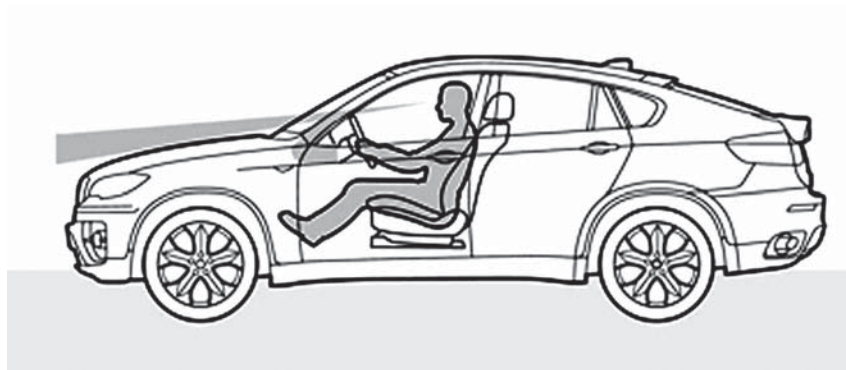
Безопасность водителя и пассажиров обеспечивают активные подголовники передних сидений, крепление детского сиденья Isofix

на заднем сиденье, 6 подушек безопасности, включая датчик опрокидывания, сигнализация аварийного сближения при парковке, омыватели фар высокого давления, датчик дождя, обогреваемые электрорегулируемые внешние зеркала, противотуманные и биксеноновые фары. Российские владельцы по достоинству оценят «зимний пакет», автоматический контроль климата и цветной монитор диагональю 6,5 дюйма, также входящие в стандартную комплектацию автомобилей.

Естественно, как и все автомобили этой серии, BMW X6 в базовом варианте предоставляет своему владельцу возможность оценить все преимущества слаженной работы интеллектуальной системы полного привода xDrive и системы Dynamic Performance Control, обеспечиваю-



-  Система Dynamic Stability Control
-  Угол обзора и посадки водителя
-  Схема работы системы xDrive



Возможен выбор одного из 3 вариантов отделки салона. Такое разнообразие отделки салона и окраса кузова позволит подчеркнуть индивидуальность владельца X6.

щих в любой ситуации уникальную маневренность, курсовую устойчивость, и позволяющих получить настоящее удовольствие от вождения автомобиля.

Заметьте, всё это предлагается в «базе» и присутствует во всех модификациях X6-го, в том числе, и в американской комплектации.

Цветовая гамма окраски кузова, представленная BMW для X6, насчитывает 10 цветов, в то время, как палитра цветов кожи состоит из 11 различных оттенков.



Автомобиль BMW X6
имеется в наличии различных цветов
и комплектаций на площадке
компании «Берейт Авто».


Контакты:
Компания «Берейт Авто»
 Санкт-Петербург, пр.
 Энергетиков, 19 (лит. Д),
 угол с ул. Якорной.
 Тел. офис:
 +7 (812) 438-18-91
www.bereitauto.ru